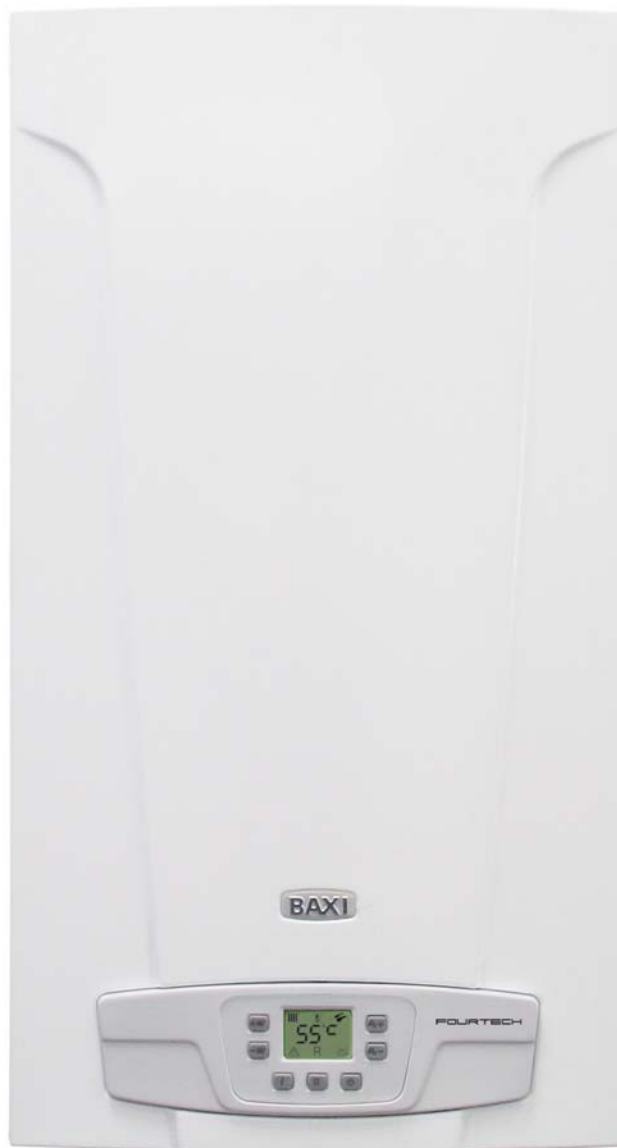


BAXI



FOURTECH

SPARE PARTS CATALOGUE

- November 2010 -

HOW TO READ THE SPARE PARTS CATALOGUE

In the spare part catalogue, after the exploded diagrams, there are the components lists of the boilers; this is the meaning of the different columns:

Pos.	Identification number of the component in the exploded diagram of the boiler.
Description	Short description of the component.
Code	BAXI S.p.A. code of the component.
Tab. XX	XX is the exploded diagram number of the boiler taken into consideration.
From serial number	Date (year and week) identifying the beginning of production of a component (taken from the serial number of the boiler). e.g. B005: year 2000 (B identifies the decade 2000-2009; 0 identifies the year) – 5th week. If the box is empty, the component is in use from the beginning of production of the boiler.
To serial number	Date (year and week) identifying the end of production of a component (taken from the serial number of the boiler). e.g. B012: year 2000 (B identifies the decade 2000-2009; 0 identifies the year) – 12th week. If the box is empty, the component is still in use.
Interchangeable	It identifies the interchangeability between the new component and the old one. YES: components are interchangeable. NO: components are not interchangeable.

BOILERS CONNECTION BOARD - EXPLODED VIEW

TABELLA COLLEGAMENTO CODICE CALDAIA - ESPLOSO

TABLERO UNIÓN CALDERA - EXPLOSIONADO

TABLEAU CONNECTION CODEX CHAUDIERE - VUE ECLATEE

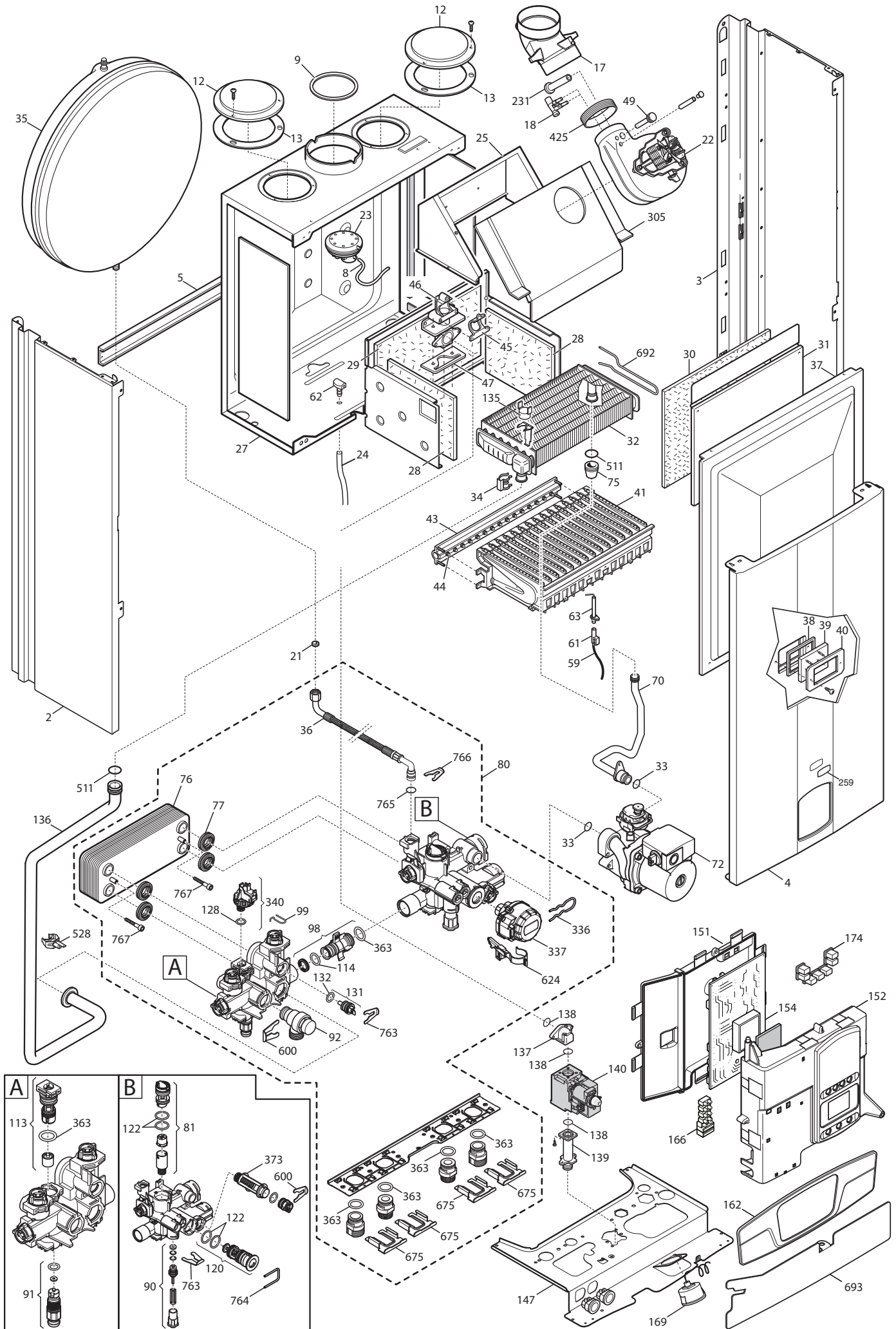
BOILER CODE	BOILER DESCRIPTION	EXPLODED REF.
CODICE CALDAIA	DESCRIZIONE CALDAIA	RIF. ESPLOSO
CODIGO CALDERA	DESCRIPCION CALDERA	REF. EXPLOSIONADO
CODE CHAUDIERE	DESCRIPTION CHAUDIERE	RÉF. EXPLOSÉE
CSB461143680	FOURTECH 1.14 -BAXI-	Tab 375
CSB461243680	FOURTECH 1.24 -BAXI-	Tab 375
CSB462243680/1	FOURTECH 24 -BAXI-	Tab 366
CSB465143680	FOURTECH 1.14 F -BAXI-	Tab 376
CSB465243680	FOURTECH 1.24 F -BAXI-	Tab 376
CSB466243680/1	FOURTECH 24 F -BAXI-	Tab 365

№ Pos.	Описание	Коды/ Code	FOURTECH 24 код: CSB462243680/1	FOURTECH 24 F код: CSB466243680/1	From serial number/ начиная с серийного номера	To serial number/ до серийного номера	Inter-changeable/ взаимозаменяемость	Code of new component/ Код новой детали
2	левая панель в сборе	5698660	X					
2	левая панель в сборе	5698680		X				
3	правая панель в сборе	5698650	X					
3	правая панель в сборе	5698670		X				
4	передняя панель в сборе	628820	X	X				
5	верхняя крепежная рейка	5117420		X				
5	верхняя крепежная рейка	5117460	X					
8	трубка пневмореле	5408080		X				
9	ограничитель забора воздуха	5117740		X				
12	заглушка отверстия всасывания воздуха	5108690		X				
13	кольцевая прокладка	5407400		X				
17	устройство вытяжки	5214290		X				
18	устройство Вентури	5409580						
18	устройство Вентури	5413850		X				
21	прокладка	5402050	X	X				
22	вентилятор	5678500						
22	вентилятор	5682150		X				
23	пневмореле	628770		X				
23	пневмореле	628800						
23	пневмореле	5640000						
23	пневмореле	5663820		X				
24	трубка компенсации	5407930		X	B923			
24	трубка компенсации	5414320		X		B924	YES	
25	вытяжной колпак в сборе	5113800		X				
25	коллектор в сборке	5113810		X				
27	крышка термоизоляционной панели	5698630	X					
27	крышка термоизоляционной панели	5698640		X				
27	крышка термоизоляционной панели	5699130						
28	боковая термоизоляционная панель	5213210		X				
28	боковая термоизоляционная панель	5213220	X					
29	задняя термоизоляционная панель	5213280	X	X				
30	передняя термоизоляционная панель	5213370		X				
30	передняя термоизоляционная панель	5213380	X					
31	передняя крышка термоизоляционной панели	612970		X				
31	передняя крышка термоизоляционной панели	615370	X					
32	основной теплообменник Eco-3 Compact, ECOFOUR Valmex	5677660	X	X				
33	тороидальная прокладка	5403130	X	X				
34	крепежные клипсы теплообменника	5113650	X	X				
35	расширительный бак	5693900	X					
35	расширительный бак	5695230		X				
36	трубка расширительного бака	5698830	X	X				

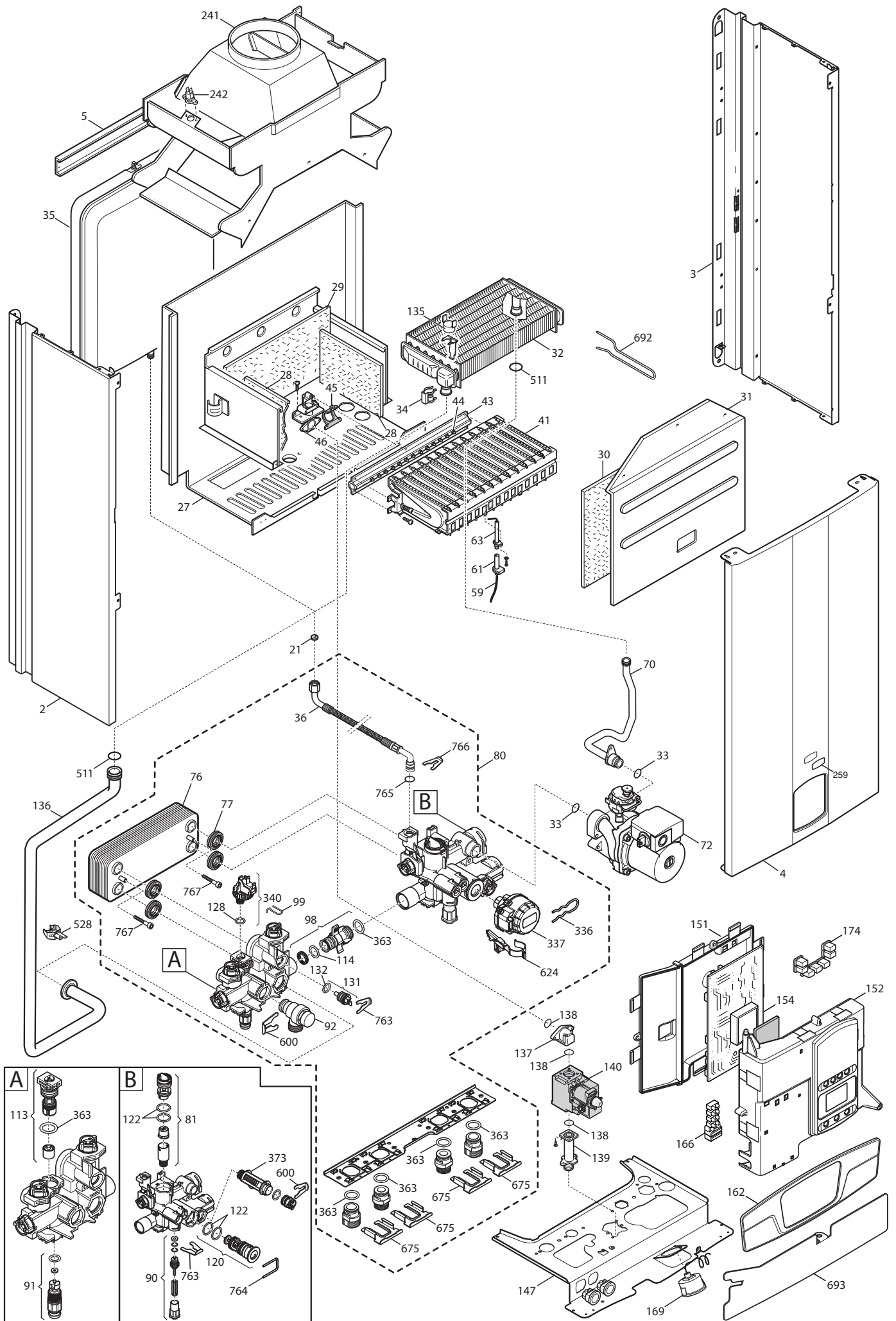
37	изоляционная панель	5663830		X			
38	прокладка глазка контроля пламени	5401610		X			
39	стекло глазка контроля пламени	5203930		X			
40	рамка глазка контроля пламени	5103360		X			
41	горелка в сборе	5663710	X	X			
41	горелка в сборе	5665980					
43	рампа подачи газа с инжекторами	5665960					
43	рампа подачи газа с инжекторами	5698690	X				
43	рампа подачи газа с инжекторами	5698700		X			
44	комплект инжекторов для природного газа	5666400		X			
44	комплект инжекторов для природного газа	5669460	X				
44	комплект инжекторов для сжиженного газа	5680020	X	X			
45	прокладка ramпы подачи газа	5407940	X	X			
46	фланец с прокладкой ramпы подачи газа в сборе	5657180	X	X			
47	прокладка ramпы подачи газа	5407810		X			
49	колпачок фланца дымохода	5409520		X			
59	кабель электрода зажигания	8612400	X	X	C023		
59	кабель электрода зажигания	710430800	X	X		C024	
61	изоляционный колпачок электрода	5407830	X	X			
62	штуцер компенсационной трубки	5409570		X			
63	электрод зажигания (или контроля пламени)	8422570	X	X			
70	Трубка насоса/теплообменника	5698720	X				
70	Трубка насоса/теплообменника	5698730		X			
72	циркуляционный насос	5698260	X	X			
75	прокладка	5404670		X			
76	Теплообменник ГВС на 10 пластин	5686660	X	X			
77	прокладка вторичного теплообменника	5404520	X	X			
80	входная гидравлическая группа	5698760	X	X			
80	входная гидравлическая группа	5699200					
81	датчик протока ГВС в сборе	710048100	X	X			
90	кран наполнения системы в сборе	710046600	X	X			
91	кран слива	710045500	X	X			
92	гидравлический предохранительный клапан 3 бар	710071200	X	X			
98	трубка бай-пасса в сборе	710046300	X	X			
99	клипса	710048700	X	X			
113	бай-пасс в сборе	710048300	X	X			
114	тороидальная прокладка 25,07x2,61	710046400	X	X			
120	заглушка гидравлической системы	710144100	X	X			
122	кольцевая прокладка 23,47x2,61	710047800	X	X			
128	кольцевая прокладка 2,6x1,8	710048800	X	X			
131	датчик температуры (NTC) (погружной)	710056200	X	X			
132	прокладка датчика температуры (NTC)	710049100	X	X			
135	предельный термостат 105 С	9951610	X	X			
136	трубка в сборе (циркуляционный насос/теплообменник)	5698740	X				
136	трубка в сборе (циркуляционный насос/теплообменник)	5698750		X			
137	газовая трубка	5214270	X				
137	газовая трубка	5214280		X			

138	тороидальная прокладка 22,22x2,62	5402010	X	X				
139	патрубок на входе газового клапана	5206620	X	X				
140	газовый клапан (SIT 845 SIGMA)	5653610	X	X				
140	газовый клапан (HONEYWELL VK4105M 5033)	5665220	X	X				
147	соединительная панель	5698770	X	X				
151	кожух электрической коробки	5413650	X	X				
152	панель управления	5698880	X	X				
154	электронная плата	5702450	X	X				
162	крышка панели управления	5698910	X	X				
166	блок клеммной коробки	5688430	X	X				
169	манометр	8922460	X	X				
174	клавиши	5414010	X	X				
231	штуцер для анализа продуктов сгорания	5409480		X				
241	вытяжной колпак в сборе	5668420	X					
241	вытяжной колпак в сборе	5678060						
242	предохр. термостат отходящих газов 60 C (датчик тяги)	606930						
242	предохр. термостат отходящих газов 70 C (датчик тяги)	616160	X					
259	марка BAXI	5681120	X	X				
336	фиксирующая пружина	710047400	X	X				
337	блокиратор штока трёхходового клапана	710047300	X	X				
340	предохранительный прессостат системы отопления	710048500	X	X				
363	кольцевая прокладка	710045300	X	X				
373	фильтр	710047100	X	X				
425	прокладка вентилятора	5412270		X				
511	кольцевая прокладка 17,86x2,62	5404600	X	X				
528	датчик температуры (NTC) (накладной)	8435500	X	X				
600	фиксатор пружины	710045400	X	X				
624	датчик холла	710046200	X	X				
675	фиксаторы теплообменника	710046100	X	X				
692	клипсы теплообменника	5114360	X	X				
693	защитная накладка панели управления	5117440	X	X				
763	Клипса	710046700	X	X				
764	Клипса	710047500	X	X				
765	прокладка	710069700	X	X				
766	Клипса	5117880	X	X				
767	Клипса	710046900	X	X				
999	перемычка комнатного термостата	8414540	X	X				
999	проводка: кабель питания	8414620	X	X				
999	кабель заземления	8419040	X	X				
999	низковольтная проводка	8513650	X					
999	проводка вентилятора	8513660		X				
999	низковольтная проводка	8513670		X				
999	проводка	8513890	X	X				
999	проводка	8513900	X	X				
999	низковольтная проводка	8513910	X	X				

Tab 365



Tab 366



FOURTECH

Pos	Code	Description code	CSB461143680 1.14	CSB461243680 1.24	CSB462243680/1 24	CSB465143680 1.14 F	CSB465243680 1.24 F	CSB46243680/1 24 F	To serial number	From serial number	Interchan geable:
2	5698660	LEFT PANEL ASSEMBLY ECO4 ATM.	•	•	•						
2	5698680	LEFT PANEL ASSEMBLY ECO4 FF				•	•	•			
3	5698650	RIGHT PANEL ASSEMBLY ECO4 ATM.	•	•	•						
3	5698670	RIGHT PANEL ASSEMBLY ECO4 FF				•	•	•			
4	628820	FRONTAL PANEL ASS. ECO4 ATM	•	•	•	•	•	•			
5	5117420	TRAVERSE SIDES CONNECTION FF				•	•	•			
5	5117460	TRAVERSE SIDES CONNECTION-ATM-	•	•	•						
8	5408080	PRESSURE SWITCH PIPE L=270				•	•	•			
9	5117740	FLUE REDUCTION d.78mm				•	•	•			
12	5108690	PLATE BLANKING				•	•	•			
13	5407400	SUCTION CAP GASKET				•	•	•			
17	5214290	BEND FLUE EMISSIONS ECO4				•	•	•			
18	5409580	PRESSURE SENSING VENTURI 80E				•					
18	5413850	PRESS.SENS.VENTURI SINGLE TAP					•	•			
21	5402050	WASHER-SEALING	•	•	•	•	•	•			
22	5678500	FAN 31W				•					
22	5682150	FAN					•	•			
23	628770	FLUE PRESS.SWITCH 70-60Pa HUBA					•	•			
23	628800	FLUE PRESS.SWITCH 50-39Pa HUBA				•					
23	5640000	PRESSURE SWITCH				•					
23	5663820	PRESSURE SWITCH 80					•	•			
24	5407930	PIPE - VALVE COMPENSATION				•	•	•	B923		
24	5414320	PIPE-VALVE COMPENS.4,5x8 L=170				•	•	•		B924	YES
25	5113800	CONVEYOR ASSEMBLY				•	•	•			
27	5698630	COMBUST. CHAMBER ASS. ECO4 ATM		•	•						
27	5698640	COMBUST. CHAMBER ASS. ECO4 FF				•	•	•			
27	5699130	COMB.CHAMBER ASS.ECO4 ATM 14KW	•								
28	5213210	INSULATING PANEL				•	•	•			
28	5213220	INSULATING PANEL	•	•	•						
29	5213280	INSULATING PANEL	•	•	•	•	•	•			
30	5213370	INSULATING PANEL				•	•	•			
30	5213380	FRONTAL INSULATING PANEL	•	•	•						
31	612970	COMB. CHAMBER FRONTAL PANEL				•	•	•			
31	615370	COMBUST.CHAMBER FRONTAL PANEL	•	•	•						
32	5677660	PRIMARY EXCHANGER WITH CLIPS	•	•	•	•	•	•			
33	5403130	O-RING 22 x 3	•	•	•	•	•	•			
34	5113650	PRIMARY EXCHANGER FIXING CLIP	•	•	•	•	•	•			
35	5693900	RECT.EXPANSION VESSEL 6I-CIMM-	•	•	•						
35	5695230	CIRC.EXPANS.VESSEL 6I ZILMET				•	•	•			
36	5698830	PIPE EXPANSION VESSEL	•	•	•	•	•	•			
37	5663830	SEALED CHAMBER FRONT PANEL				•	•	•			
38	5401610	VIEWING WINDOW GASKET				•	•	•			

FOURTECH

Pos	Code	Description code	CSB462343680/1						To serial number	From serial number	Interchangeable:	
			1.14	1.24	24	1.14 F	1.24 F	24 F				
39	5203930	VIEWING WINDOW					•	•	•			
40	5103360	SURROUND - VIEWING WINDOW					•	•	•			
41	5663710	BURNER ASSEMBLY (13 ELEM.)		•	•			•	•			
41	5665980	BURNER ASSEMBLY PERFORMA 12e	•				•					
43	5665960	GAS RAMP 10 HOLES d.1,18	•				•					
43	5698690	GAS RAMP 13HOLES/INJECT. d1,18		•	•							
43	5698700	GAS RAMP 13HOLES/INJECT. d1,28						•	•			
44	5666400	NATURAL GAS INJECTORS KIT					•	•	•			
44	5669460	NATURAL GAS INJECTORS KIT	•	•	•							
44	5680020	TRANSFORMATION KIT G31	•	•	•	•	•	•	•			
45	5407940	GASKET-BURNER MANIFOLD	•	•	•	•	•	•	•			
46	5657180	ADAPTOR-MANIFOLD	•	•	•	•	•	•	•			
47	5407810	GASKET-MANIFOLD ADAPTOR					•	•	•			
49	5409520	HOSE ADAPTER CAP					•	•	•			
59	8612400	IGNITION CABLE L=250 ECO4	•	•	•	•	•	•	•	C023		
59	710430800	IGNITION CABLE L=250 RESIST.	•	•	•	•	•	•	•		C024	
61	5407830	INSULATION BOOT - ELECTRODE	•	•	•	•	•	•	•			
62	5409570	SEALED CHAMBER HOSE ADAPTER					•	•	•			
63	8422570	ELECTRODE - IGNITION	•	•	•	•	•	•	•			
70	5698720	PIPE PUMP/EXCHANGER ATM BITRON	•	•	•							
70	5698730	PIPE PUMP/EXCHANGER FF BITRON					•	•	•			
72	5698260	PUMP ONE SPEED 5meters WILO	•	•	•	•	•	•	•			
75	5404670	GROMMET - PIPE ASSEMBLY					•	•	•			
76	5686660	DHW PLATE EXCHANGER 10 PLATES				•			•			
77	5404520	DHW PLATE EXCHANGER GASKET				•			•			
80	5698760	HYDRAULIC GROUP COMBI BITRON				•			•			
80	5699200	HYDRAULIC GROUP ONLY HEATING	•	•			•	•				
81	710048100	DHW CARTRIDGE				•			•			
90	710046600	FILLING TAP ASSY	•	•	•	•	•	•	•			
91	710045500	DISCHARGE TAP CONNECTION	•	•	•	•	•	•	•			
92	710071200	SAFETY VALVE 3 bar NOVASFER	•	•	•	•	•	•	•			
98	710046300	BY-PASS CONNECTION ASSY	•	•	•	•	•	•	•			
99	710048700	CLIP CH PRESSURE SWITCH	•	•	•	•	•	•	•			
113	710048300	BY-PASS CARTRIDGE	•	•	•	•	•	•	•			
114	710046400	O-RING d.15,54X2,62	•	•	•	•	•	•	•			
120	710144100	3WV CARTRIDGE				•			•			
122	710047800	O-RING d.23,47X2,62				•			•			
128	710048800	O-RING d.8,9X1,9	•	•	•	•	•	•	•			
131	710056200	NTC SENSOR HONEYWELL				•			•			
132	710049100	O-RING d.11,91X2,62 OR115				•			•			
135	9951610	LIMIT THERMOSTAT 105°C	•	•	•	•	•	•	•			
136	5698740	PIPE EXCH./H.INLET ECO4 ATM	•	•	•							

FOURTECH

Pos	Code	Description code	CSB462343680/1						To serial number	From serial number	Interchangeable:
			1.14	1.24	24	1.14 F	1.24 F	24 F			
136	5698750	PIPE EXCHANGER/H.INLET ECO4 FF									
137	5214270	GAS V. ELBOW OUTLET OPEN FLUE	•	•	•						
137	5214280	GAS VALVE ELBOW OUTLET FF				•	•	•			
138	5402010	O RING 22.22x2.62	•	•	•	•	•	•			
139	5206620	CONNECTOR-GAS VALVE INLET	•	•	•	•	•	•			
140	5653610	GAS VALVE - SIGMA 845048	•	•	•	•	•	•			
140	5665220	GAS VALVE HON.	•	•	•	•	•	•			
147	5698770	CONNECTION TRAVERSE ECO4	•	•	•	•	•	•			
151	5413650	CONTROL PANEL COVER ECO4	•	•	•	•	•	•			
152	5698880	CONTROL PANEL ECO4 BAXI	•	•	•	•	•	•			
154	5702450	PCB GROUP BERT&PART HDIMS 02	•	•	•	•	•	•			
162	5698910	PANEL PLATE ECO4 BAXI	•	•	•	•	•	•			
166	5688430	TERM.BOARD/DOUBLE FUSE HOLDER	•	•	•	•	•	•			
169	8922460	MANOMETER d.40 XGR. BITRON	•	•	•	•	•	•			
174	5414010	KEYBOARD ECO4 BAXI	•	•	•	•	•	•			
231	5409480	FLUE INTAKE				•	•	•			
241	5668420	CONVEYOR ASSEMBLY		•	•						
241	5678060	FLUE CHAMBER ASSEMBLY 14KW	•								
242	606930	FLUE SAFETY THERMOSTAT 60C	•								
242	616160	FLUE SAFETY THERMOSTAT 70ø		•	•						
259	5681120	BRAND BAXI LUNA3	•	•	•	•	•	•			
305	5113810	EVACUATION SMOKE CHIMNEY				•	•	•			
336	710047400	CLIP - 3WV MOTOR HEAD			•			•			
337	710047300	3WV MOTOR HEAD			•			•			
340	710048500	ON/OFF CH PRESSURE SWITCH	•	•	•	•	•	•			
363	710045300	O-RING d.17,96X2,62	•	•	•	•	•	•			
373	710047100	CH FILTER	•	•	•	•	•	•			
425	5412270	GASKET FAN HT				•	•	•			
511	5404600	O.R. 17,86x2,62	•	•	•	•	•	•			
528	8435500	NTC SENSOR D18-ITS2410201/0-	•	•	•	•	•	•			
600	710045400	CLIP FLAT d.18	•	•	•	•	•	•			
624	710046200	HALL SENSOR ASSY			•			•			
675	710046100	CLIP BRASS ADAPTOR	•	•	•	•	•	•			
692	5114360	PRIMARY EXCHANGER CLIPS	•	•	•	•	•	•			
693	5117440	PRINTED CNTR. PANEL PROTECTION	•	•	•	•	•	•			
763	710046700	CLIP FLAT d.12	•	•	•	•	•	•			
764	710047500	CLIP U d.3			•			•			
765	710069700	O-RING 9,19X2,62 EPDM	•	•	•	•	•	•			
766	5117880	CLIP d.10 BITRON	•	•	•	•	•	•			
767	710046900	PTP EXCH FIXING SCREW			•			•			
999	8414540	CABLE ROOM TH	•	•	•	•	•	•			
999	8414620	POWER CABLE	•	•	•	•	•	•			

FOURTECH

Pos	Code	Description code	CSB461143680 1.14	CSB461243680 1.24	CSB46243680/1 24	CSB465143680 1.14 F	CSB465143680 1.24 F	CSB466243680/1 24 F	To serial number	From serial number	Interchan geable:
999	8419040	CABLE - EARTH	•	•	•	•	•	•			
999	8513650	LOW VOLTAGE WIRING ECO4 ATM	•	•	•						
999	8513660	FAN WIRING ECO4				•	•	•			
999	8513670	LOW VOLTAGE WIRING ECO4 FF				•	•	•			
999	8513890	HIGH VOLTAGE WIRING ECO4 SIT			•			•			
999	8513900	HIGH VOLTAGE WIRING ECO4 HON.			•			•			
999	8513910	LOW VOLTAGE WIRING ECO4 BITRON			•			•			
999	8513930	HIGH VOLT.WIRING ECO4 SIT MON.	•	•		•	•				
999	8513940	HIGH VOLT.WIRING ECO4 HON.	•	•		•	•				
999	8513950	LOW VOLT.WIRING ECO4 MONOTHER.	•	•		•	•				

BAXI

BAXI S.p.A.
Via Trozzetti, 20
36061 BASSANO DEL GRAPPA (VI)
ITALY
Tel. +390424517111
Telefax +390424517379
E-mail. service@baxi.it